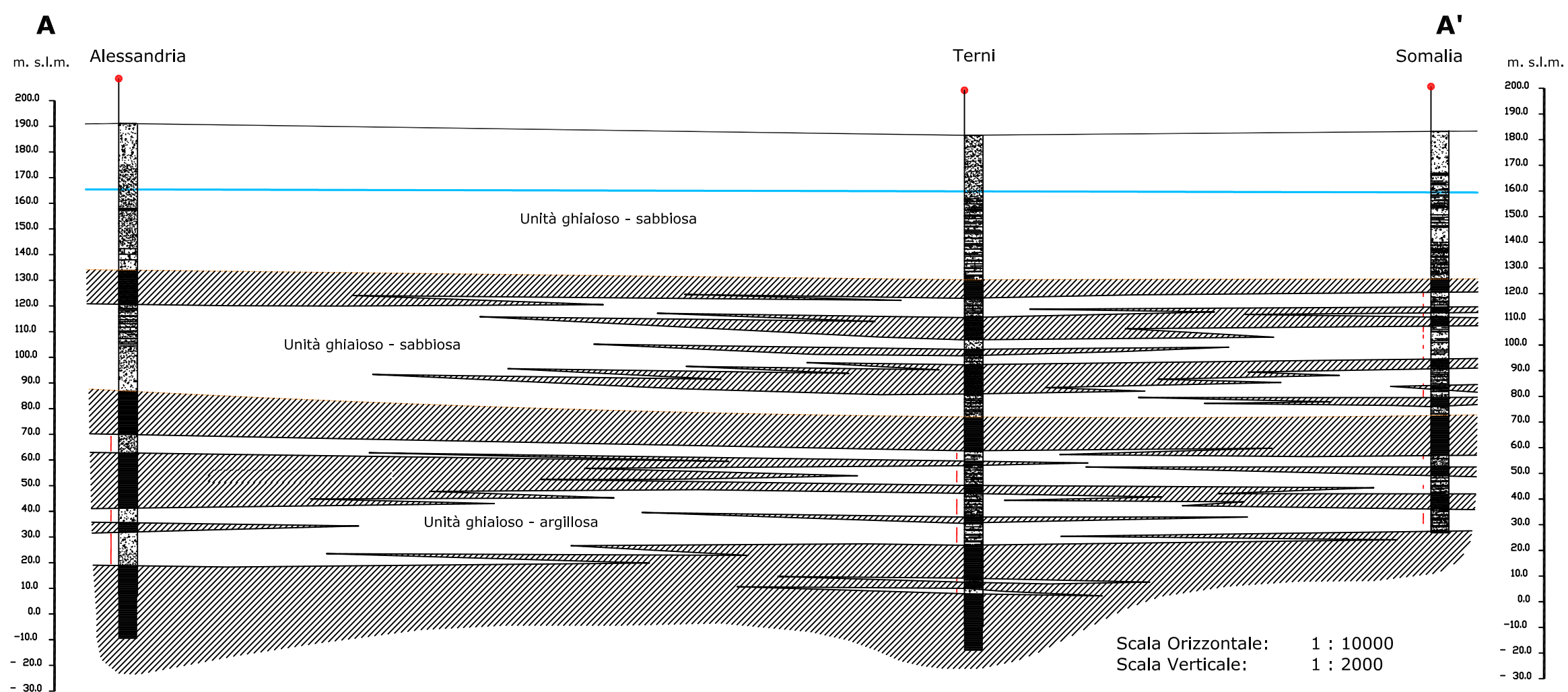


SEZIONE IDROGEOLOGICA

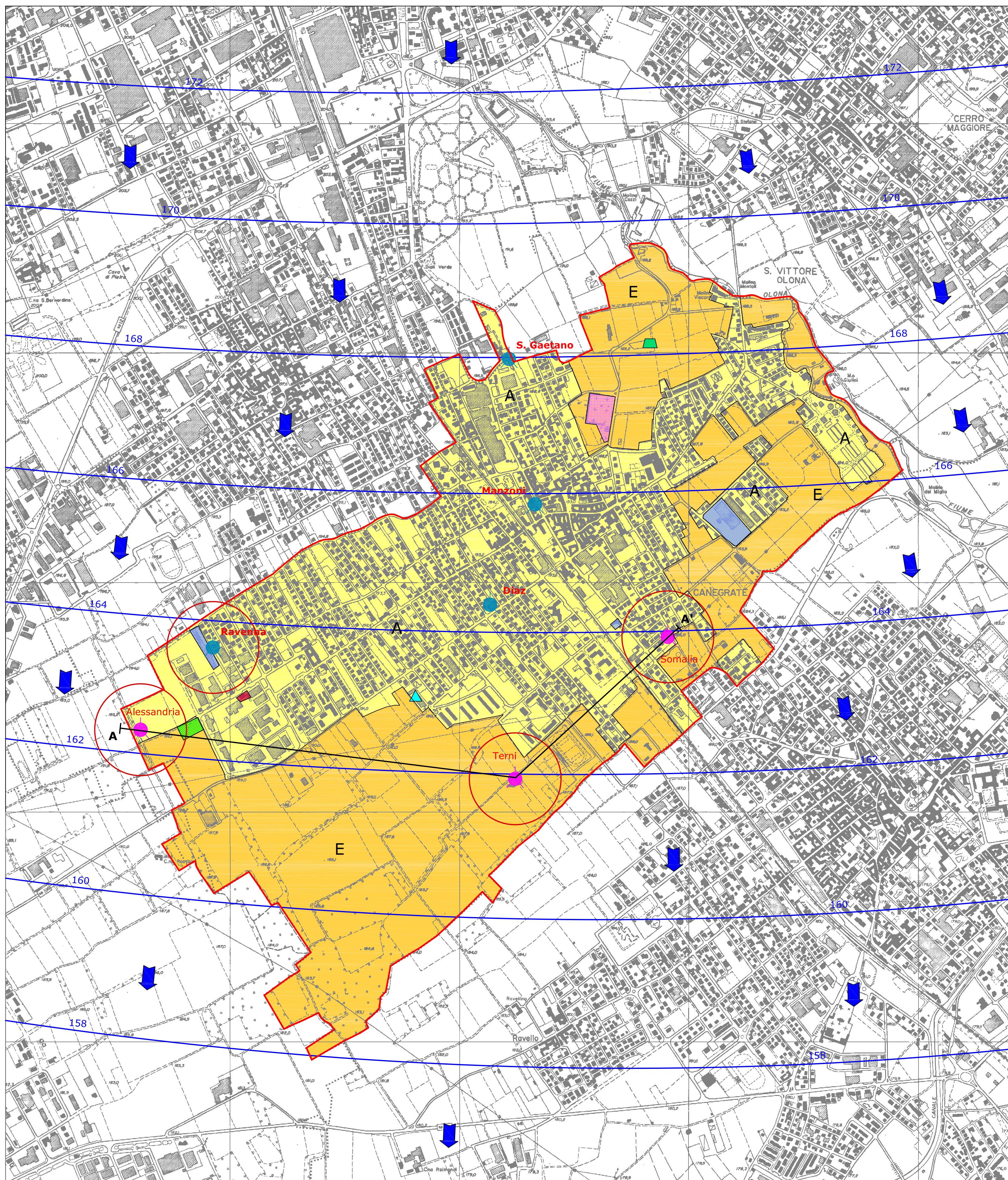


LEGENDA

- Traccia della sezione idrogeologica
- Limiti unità
- Livello statico acquifero freatico
- Pozzo pubblico
- Fenestrature

Litologie

- Conglomerato
- Sabbia
- Limo
- Argilla



LEGENDA

- Limiti amministrativi
- Pozzo pubblico attivo
- Fascia di rispetto delle captazioni idropotabili, individuata mediante criterio geometrico - raggio 200 m
- Pozzo pubblico dismesso

Caratteristiche dell'acquifero freatico

- Isoplezometriche in m. s.l.m., passo: 2 metri  
Dati riferiti al mese di settembre 2010 - Fonte: SIF Provincia di Milano
- Direzione di flusso dell'acquifero freatico

Vulnerabilità dell'acquifero freatico

- A** *Vulnerabilità alta*  
Soggiacenza di falda compresa tra i 20 e i 25 m. da p.c.  
Suoli da profondi a moderatamente profondi su substrato ghiaioso - sabbioso.  
Permeabilità elevata, infiltrazione ridotta per la presenza di aree urbanizzate
- E** *Vulnerabilità molto alta*  
Soggiacenza di falda compresa tra i 20 e i 25 m. da p.c.  
Suoli da profondi a moderatamente profondi su substrato ghiaioso - sabbioso.  
Permeabilità elevata, infiltrazione favorita dalla ridotta estensione delle superfici impermeabili

Centri di pericolo per la contaminazione dell'acquifero freatico

- Area soggetta in passato a caratterizzazione e bonifica certificata dalla Provincia di Milano
- Attività con bonifica ambientale in corso (da idrocarburi pesanti: C>12)
- Fonderia dismessa
- Lavorazione metalli
- Salumificio
- Cimitero



**COMUNE DI CANEGRATE**  
Provincia di Milano  
Regione Lombardia

COMPONENTE GEOLOGICA, IDROGEOLOGICA E SISMICA DEL  
PIANO DI GOVERNO DEL TERRITORIO  
AI SENSI DELLA L.R. 11/03/05 n°12 E D.G.R. 28/05/08 n°8/7374

Oggetto Scala  
**Tav. 3** **1:10.000**  
**Carta idrogeologica**

Professionista incaricato  
**Dott. Geol. Luca Luoni**  
Via Torino, 12 - 21052 Busto Arsizio (Va)  
tel. e fax: 0331 670987 cell.: 347 4663005 e-mail: info@studiogeologiauoni.it

Collaboratori  
Informatizzazione dati: **Dott.sa Sonia Arragoni**

Data	Aggiornamento	Timbro e firma
Ottobre 2010	Febbraio 2012	