

ANALISI DELLA PERICOLOSITA' SISMICA LOCALE

Analisi di primo livello

Classe Z4a:
Z4a Zona di fondovalle con presenza di depositi alluvionali e/o fluvio-glaciali granulari e/o coesivi

Analisi di secondo livello

Il 2° livello si applica a tutti gli scenari qualitativi suscettibili di amplificazioni sismiche (morfologiche Z3 e litologiche Z4). Per la zona sismica 4, come nel caso in esame, il 2° livello risulta obbligatorio in fase pianificatoria nelle zone a pericolosità sismica locale Z3 e Z4 solo per gli edifici strategici e rilevati di nuova previsione ricadenti nell'elenco tipologico di cui al d.d.u.o. n.19904/03.

I valori di Fa per i due intervalli calcolati sono stati confrontati con i valori di soglia previsti per il tipo litologico C (O.P.C.M. n.3274) riportati di seguito. I valori di soglia per il Comune di Canegrate sono i seguenti:

VALORI DI SOGLIA PER IL PERIODO COMPRESO TRA 0.1 - 0.5 s					
Valori di soglia					
COMUNE	Classificazione	Suolo tipo B	Suolo tipo C	Suolo tipo D	Suolo tipo E
Canegrate	4	1.4	1.8	2.1	1.9

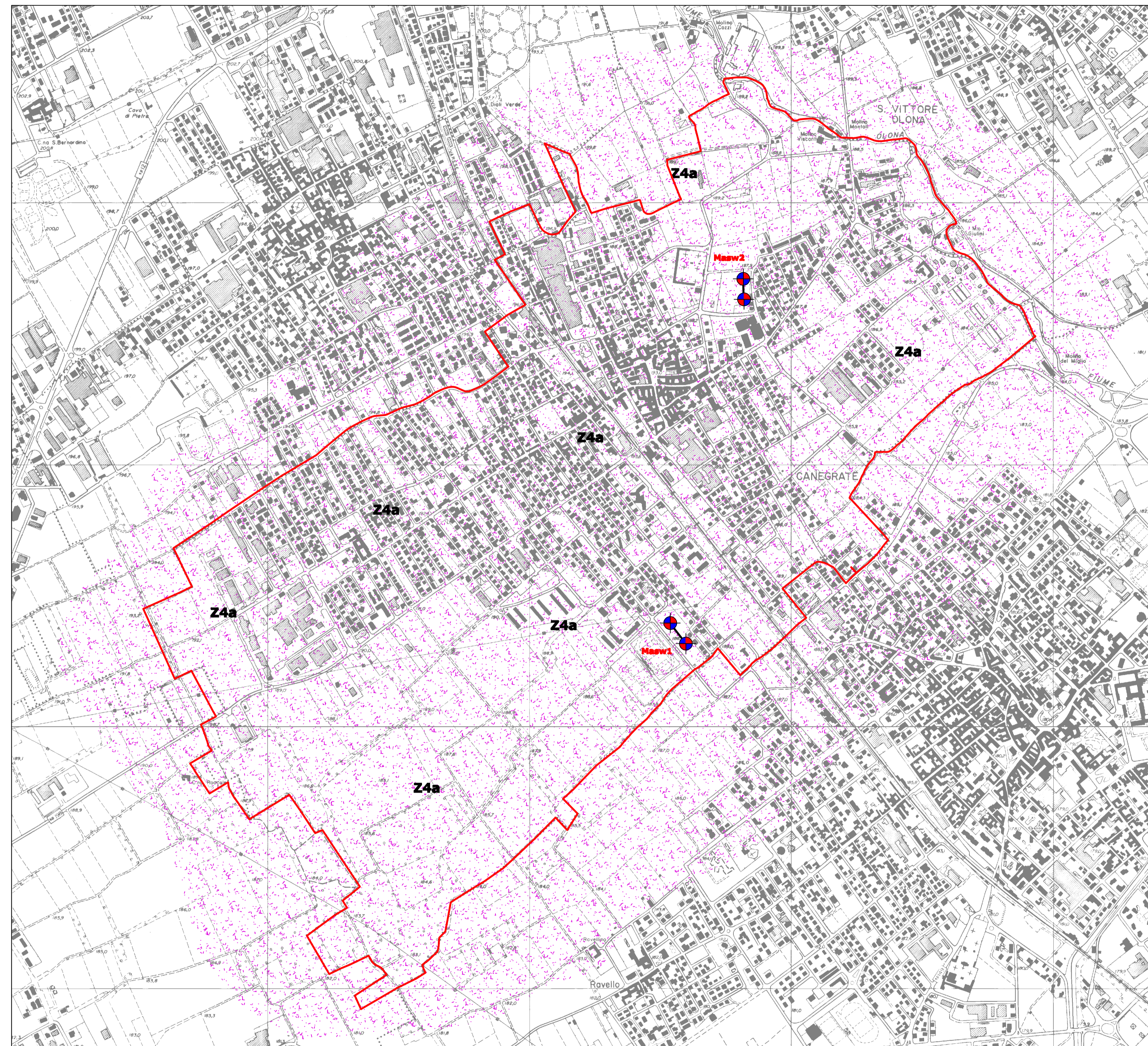
VALORI DI SOGLIA PER IL PERIODO COMPRESO TRA 0.5 - 1.5 s					
Valori di soglia					
COMUNE	Classificazione	Suolo tipo B	Suolo tipo C	Suolo tipo D	Suolo tipo E
Canegrate	4	1.7	2.4	4.1	3.0

FATTORI DI AMPLIFICAZIONE

PERIODO COMPRESO TRA 0.1-0.5 s (edifici sino a 5 piani)
PERIODO COMPRESO TRA 0.5-1.5 s (edifici oltre i 5 piani)

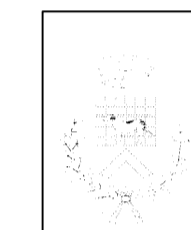
Per entrambi gli intervalli di periodo $T=0.1-0.5s$ e $T=0.5-1.5s$, il valore di Fa risulta sempre inferiore ai relativi valore di soglia previsti. In questo caso la normativa è da considerarsi sufficiente a tenere in considerazione i possibili effetti di amplificazione litologica.

Non si dovrà pertanto, in fase esecutiva, procedere alle indagini e approfondimenti previsti dal 3° livello in fase di progettazione per gli edifici strategici o rilevanti ricadenti nell'elenco tipologico di cui al d.d.u.o. n.19904/03.



LEGENDA

- Limiti amministrativi
- Aree urbanizzate
- Prove sismiche in sito



COMUNE DI CANEGRATE
 Provincia di Milano
 Regione Lombardia

**COMPONENTE GEOLOGICA, IDROGEOLOGICA E SISMICA DEL
 PIANO DI GOVERNO DEL TERRITORIO**
 AI SENSI DELLA L.R. 11/03/05 n°12 E D.G.R. 22/12/05 n°8/1566

Oggetto Scala
Tav. 6 **1:10.000**
Carta della pericolosità sismica locale

Professionista incaricato
Dott. Geol. Luca Luoni
 Via Torino, 12 - 21052 Busto Arsizio (Va)
 tel. e fax: 0331 670987 cell.: 347 4683005 e-mail: info@studlogeologiauoni.it

Collaboratori
 Informatizzazione dati: **Dott. Daniele Pizzigoni**

Data	Aggiornamento	Timbro e firma
Ottobre 2010		