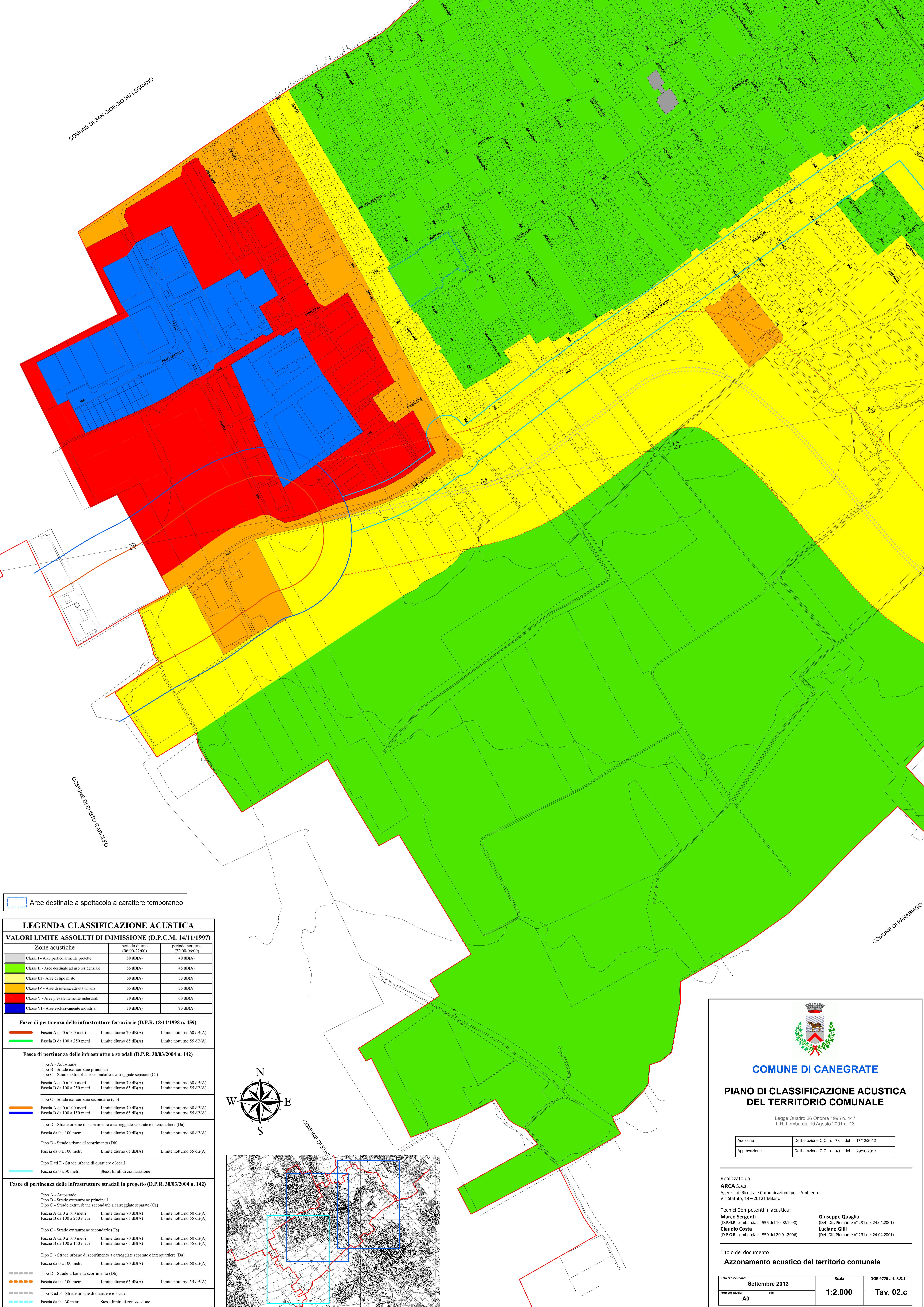


COMUNE DI SAN GIORGIO SU LEGNANO

COMUNE DI BUSTO GAROLFO

COMUNE DI PARABIGLIO



Aree destinate a spettacolo a carattere temporaneo

**LEGENDA CLASSIFICAZIONE ACUSTICA**

**VALORI LIMITE ASSOLUTI DI IMMISSIONE (D.P.C.M. 14/11/1997)**

Zone acustiche	periodo diurno (06:00-22:00)	periodo notturno (22:00-06:00)
Classe I - Aree particolarmente protette	50 dB(A)	40 dB(A)
Classe II - Aree destinate ad uso residenziale	55 dB(A)	45 dB(A)
Classe III - Aree di tipo misto	60 dB(A)	50 dB(A)
Classe IV - Aree di intensa attività umana	65 dB(A)	55 dB(A)
Classe V - Aree prevalentemente industriali	70 dB(A)	60 dB(A)
Classe VI - Aree esclusivamente industriali	70 dB(A)	70 dB(A)

**Fasce di pertinenza delle infrastrutture ferroviarie (D.P.R. 18/11/1998 n. 459)**

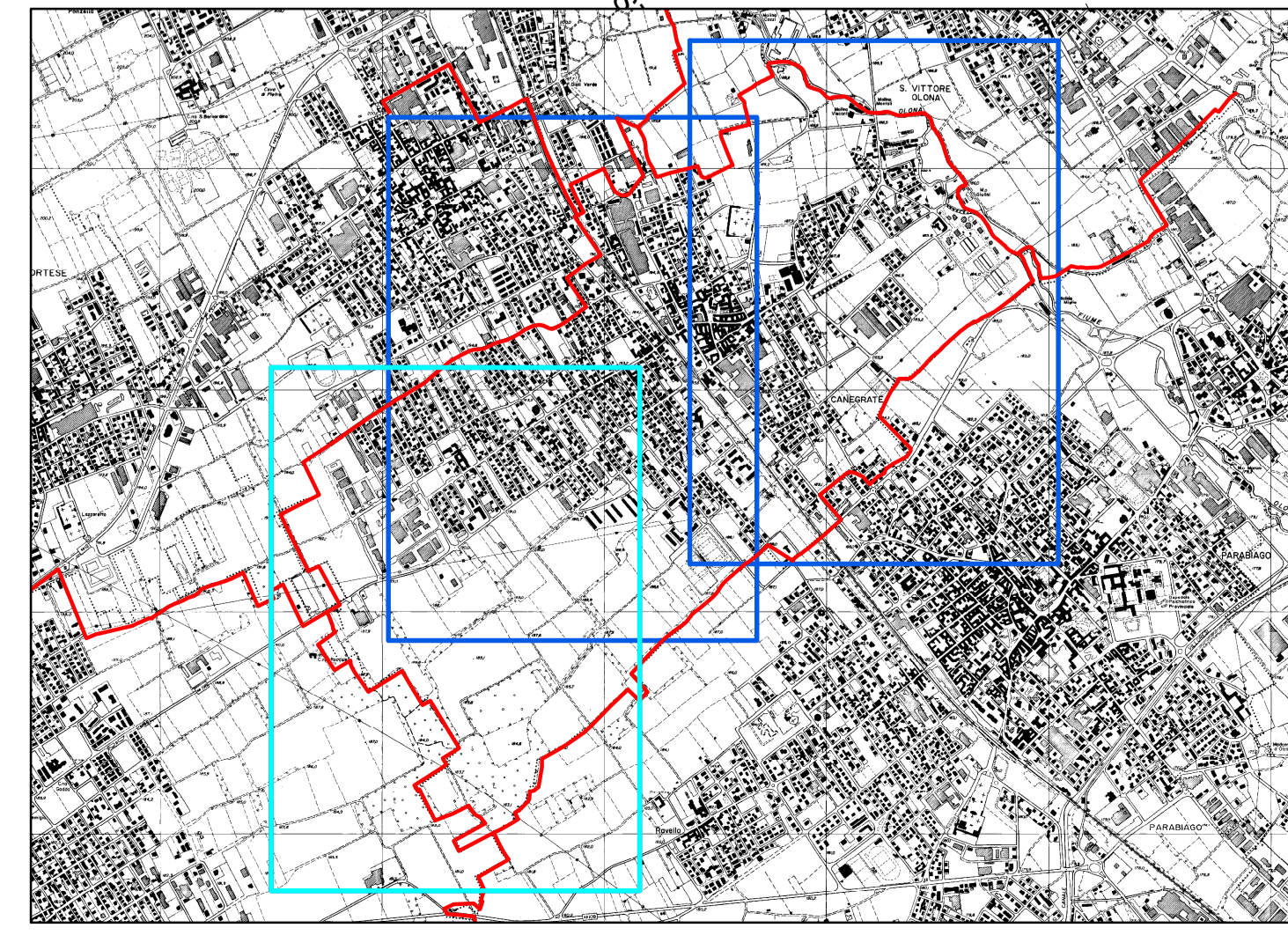
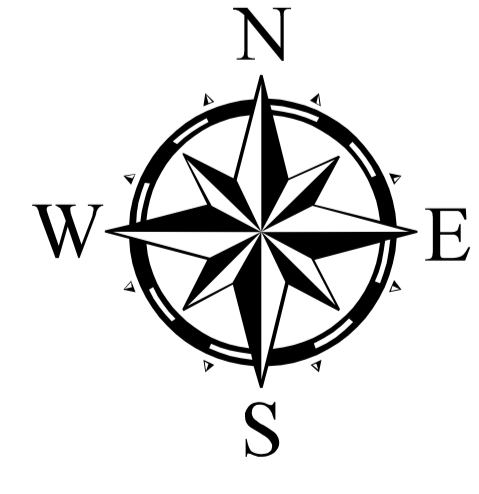
Fascia A da 0 a 100 metri	Limite diurno 70 dB(A)	Limite notturno 60 dB(A)
Fascia B da 100 a 250 metri	Limite diurno 65 dB(A)	Limite notturno 55 dB(A)

**Fasce di pertinenza delle infrastrutture stradali (D.P.R. 30/03/2004 n. 142)**

Tipo A - Autostrade		
Tipo B - Strade extraurbane principali		
Tipo C - Strade extraurbane secondarie a carreggiate separate (Ca)		
Fascia A da 0 a 100 metri	Limite diurno 70 dB(A)	Limite notturno 60 dB(A)
Fascia B da 100 a 250 metri	Limite diurno 65 dB(A)	Limite notturno 55 dB(A)
Tipo C - Strade extraurbane secondarie (Cb)		
Fascia A da 0 a 100 metri	Limite diurno 70 dB(A)	Limite notturno 60 dB(A)
Fascia B da 100 a 150 metri	Limite diurno 65 dB(A)	Limite notturno 55 dB(A)
Tipo D - Strade urbane di scorrimento a carreggiate separate e interquartiere (Da)		
Fascia da 0 a 100 metri	Limite diurno 70 dB(A)	Limite notturno 60 dB(A)
Tipo D - Strade urbane di scorrimento (Db)		
Fascia da 0 a 100 metri	Limite diurno 70 dB(A)	Limite notturno 55 dB(A)
Tipo E ed F - Strade urbane di quartiere e locali		
Fascia da 0 a 30 metri	Stessi limiti di zonizzazione	

**Fasce di pertinenza delle infrastrutture stradali in progetto (D.P.R. 30/03/2004 n. 142)**

Tipo A - Autostrade		
Tipo B - Strade extraurbane principali		
Tipo C - Strade extraurbane secondarie a carreggiate separate (Ca)		
Fascia A da 0 a 100 metri	Limite diurno 70 dB(A)	Limite notturno 60 dB(A)
Fascia B da 100 a 250 metri	Limite diurno 65 dB(A)	Limite notturno 55 dB(A)
Tipo C - Strade extraurbane secondarie (Cb)		
Fascia A da 0 a 100 metri	Limite diurno 70 dB(A)	Limite notturno 60 dB(A)
Fascia B da 100 a 150 metri	Limite diurno 65 dB(A)	Limite notturno 55 dB(A)
Tipo D - Strade urbane di scorrimento a carreggiate separate e interquartiere (Da)		
Fascia da 0 a 100 metri	Limite diurno 70 dB(A)	Limite notturno 60 dB(A)
Tipo D - Strade urbane di scorrimento (Db)		
Fascia da 0 a 100 metri	Limite diurno 65 dB(A)	Limite notturno 55 dB(A)
Tipo E ed F - Strade urbane di quartiere e locali		
Fascia da 0 a 30 metri	Stessi limiti di zonizzazione	





**COMUNE DI CANEGRATE**

**PIANO DI CLASSIFICAZIONE ACUSTICA DEL TERRITORIO COMUNALE**

Legge Quadro 26 Ottobre 1995 n. 447  
L.R. Lombardia 10 Agosto 2001 n. 13

Adozione	Deliberazione C.C. n. 78 del 17/12/2012
Approvazione	Deliberazione C.C. n. 43 del 29/10/2013

Realizzato da:  
**ARCA S.a.s.**  
Agenzia di Ricerca e Comunicazione per l'Ambiente  
Via Statuto, 13 - 20121 Milano

Tecnici Competenti in acustica:  
**Marco Sergenti** (D.P.G.R. Lombardia n° 556 del 10.02.1998)  
**Claudio Costa** (D.P.G.R. Lombardia n° 550 del 20.01.2006)

**Giuseppe Quaglia** (Det. Dir. Piemonte n° 231 del 24.04.2001)  
**Luciano Gilli** (Det. Dir. Piemonte n° 231 del 24.04.2001)

Titolo del documento:  
**Azzonamento acustico del territorio comunale**

Data di esecuzione: <b>Settembre 2013</b>	Scala: <b>1:2.000</b>	DGR 9776 art. 8.3.1
Formato Tavole: <b>A0</b>		<b>Tav. 02.c</b>